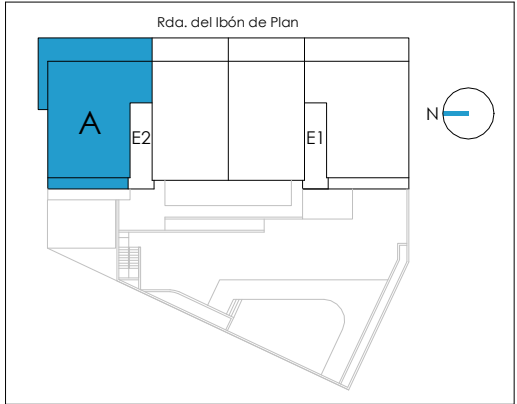




Superficies Útiles

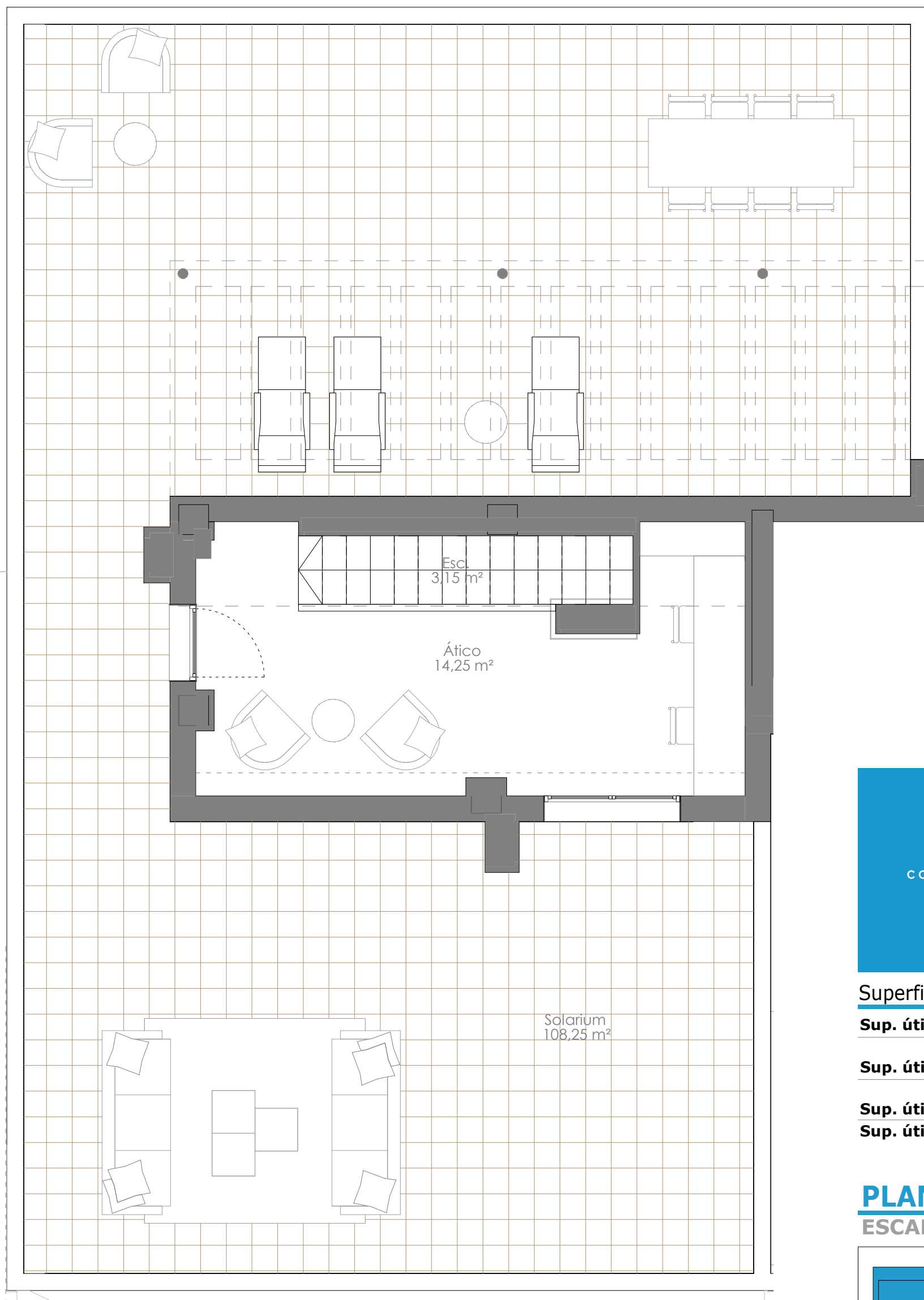
Sup. útil interior	116,80 m ²
Sup. útil ext. descubierta	108,25 m ²
Sup. útil ext. cubierta	41,60 m ²
Sup. útil total	266,65 m ²

OP. ESTUDIO
PLANTA 7ª
ESCALERA 02 - A



Este plano orientativo constituye un avance sobre el proyecto, las distribuciones, superficies y huecos mostrados son aproximados y están sujetos a posibles modificaciones durante el desarrollo del proyecto y de la obra por parte de la dirección facultativa.





Superficies Útiles

Sup. útil interior 116,80 m²

Sup. útil ext. descubierta 108,25 m²

Sup. útil ext. cubierta 41,60 m²

Sup. útil total 266,65 m²

PLANTA ÁTICO

ESCALERA 02 - A

