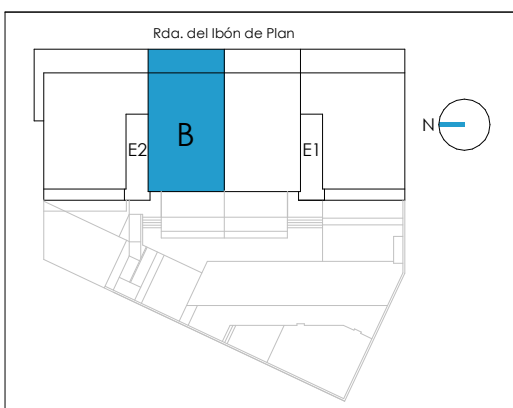


Superficies Útiles

| | |
|-----------------------------------|-----------------------|
| Sup. útil interior | 107,25 m ² |
| Sup. útil ext. descubierta | 80,50 m ² |
| Sup. útil ext. cubierta | 19,25 m ² |
| Sup. útil total | 207,00 m ² |

PLANTA 7^a

ESCALERA 02 - B





Superficies Útiles

Sup. útil interior 107,25 m²

Sup. útil ext. descubierta 80,50 m²

Sup. útil ext. cubierta 19,25 m²

Sup. útil total 207,00 m²

PLANTA ÁTICO

ESCALERA 02 - B

